

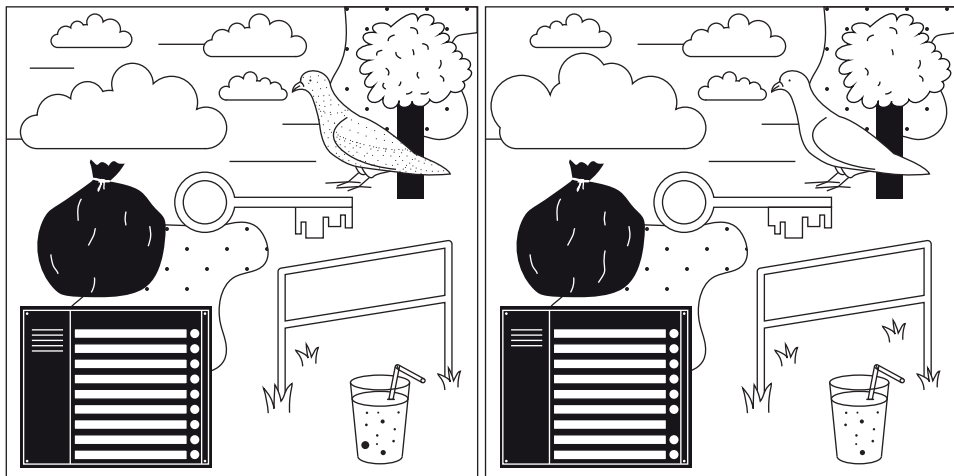
# LATO NA PODWÓRKU

(BEZ)TROSKA  
SĄSIEDZTWO

9

Nasze pojedyncze historie składają się na większe podwórkowe i miejskie układanki, tworząc lokalną tożsamość. To charakter miejsca i jego mieszkańców, unikatowy w każdym przypadku. Znajomość osób i przestrzeni, które budują nasze sąsiedztwo to wyraz troski o najbliższe otoczenie. Choć życie z sąsiadami nie zawsze jest bez troskie, to nie da się go unikać.

Znajdź różnice na sąsiadujących obrazkach. Wyłap ich dziesięć!



Na którym osiedlu w Świdnicy mieszkasz? Zaznacz:

KOLONIA

KRASZOWICE

ZARZECZE

MŁODYCH

PIASTÓW

SŁOWIAŃSKIE

ŚRÓDMIEŚCIE

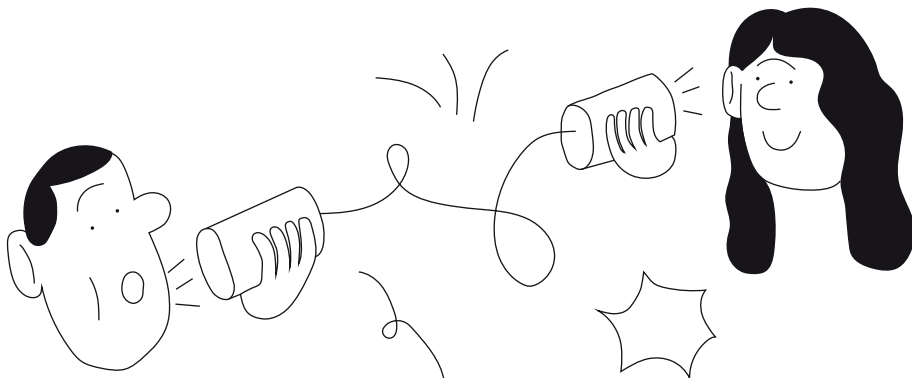
ZWIERZYŃCIECKIE

CENTRUM

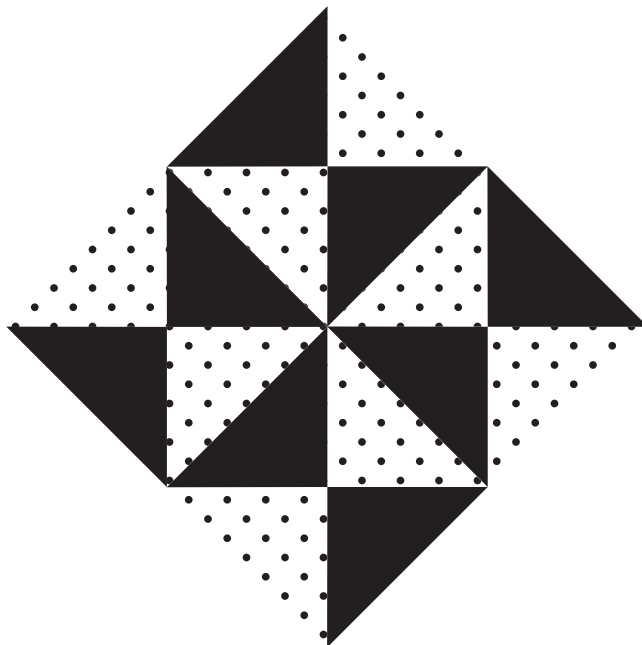
ZAWISZÓW

Zaprojektuj dla niego logo, czyli znak graficzny, dzięki któremu stanie się rozpoznawalne. Kieruj się nazwą osiedla, jego charakterystyką albo historią.

Świetną formą komunikacji sąsiedzkiej jest dobrze znany i lubiany telefon ze sznurka. On naprawdę działa – sprawdźcie to! Połączcie dwa papierowe kubki lub metalowe puszki sznurkiem i śmiało prowadźcie rozmowę.



Korzystając z zabawki „niebo-piekło” dowiedzcie się, jaka spotka was sąsiedzka przyszłość. Czekają na was wróżby, musicie tylko zatrzymać losowanie, a później wybrać jedną z czterech cyfr.



Ministerstwo  
Kultury  
i Dziedzictwa  
Narodowego

ładne  
historie



do  
dizajnu

Dofinansowano ze środków Ministra Kultury  
i Dziedzictwa Narodowego pochodzących  
z Funduszu Promocji Kultury.